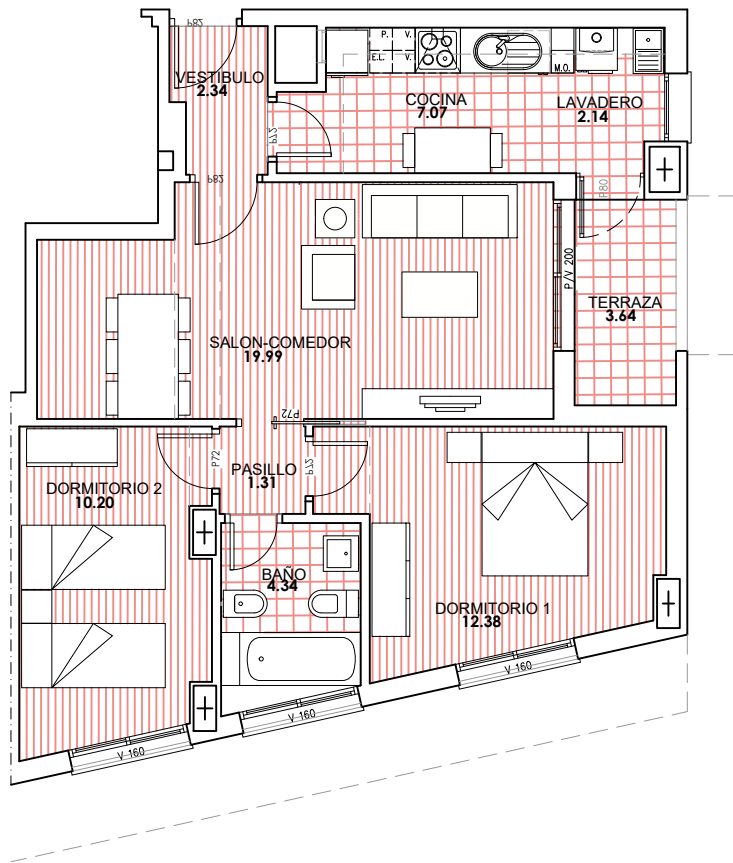


Superficies

PORTAL 7	
VIVIENDA	A
Nº DORMITORIOS	2 Dormitorio
SUPERFICIES UTILES	
P. Util Interior Vivienda	59,77 m ²
Exterior vivienda (Art. 6.2)	1,82 m ²
TOTAL S. UTIL VIVIENDA	61,59 m²
S.Util Patios/Terrazas	3,64 m ²
TOTAL S. CONSTRUIDA VIV.	82,47 m²



10 Escala 1:100

Localización

