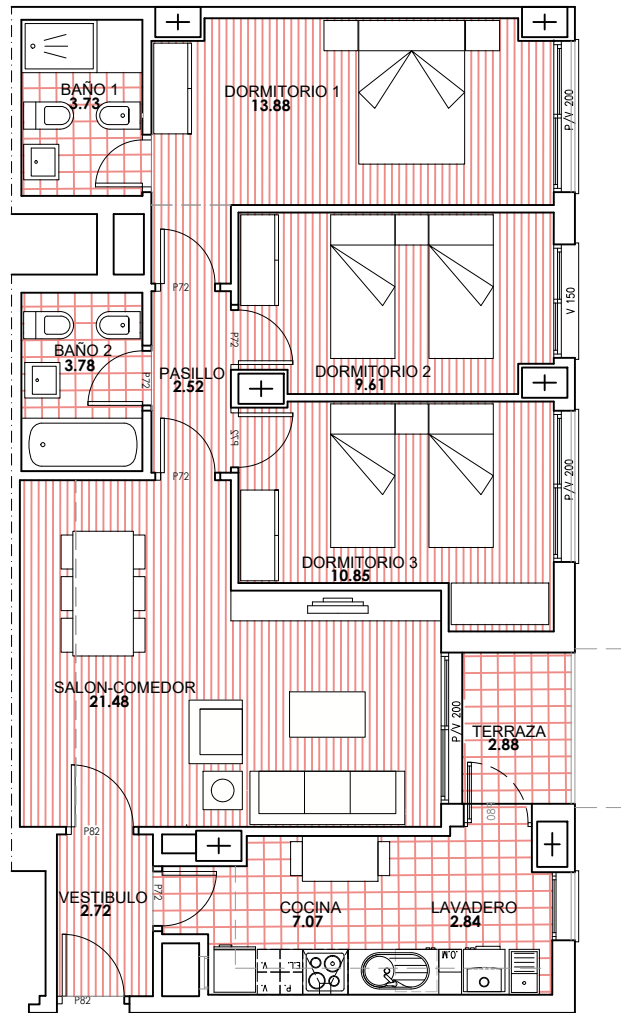


Superficies

PORTAL 7	
VIVIENDA	D
N° DORMITORIOS	3 Dormitorio
SUPERFICIES UTILES	
P. Util Interior Vivienda	78,48 m ²
Exterior vivienda (Art. 6.2)	1,44 m ²
TOTAL S. UTIL VIVIENDA	79,92 m²
S.Util Patios/Terrazas	2,88 m ²
TOTAL S. CONSTRUIDA VIV.	107,01 m²



10 Escala 1:100

Localización

