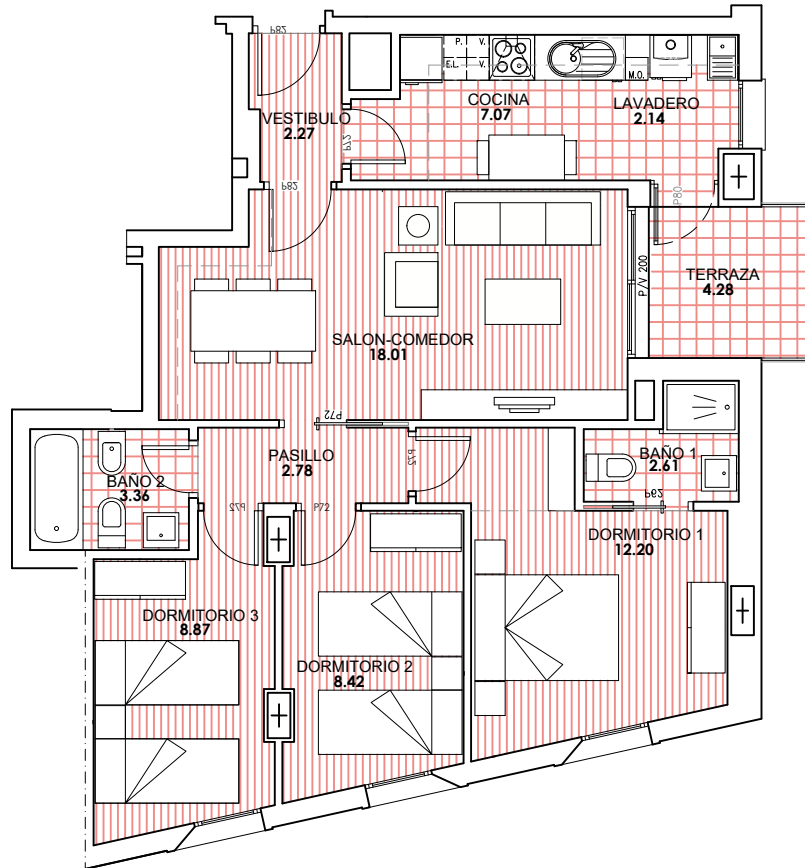


Superficies



PORTAL 7	
VIVIENDA	A
Nº DORMITORIOS	3 Dormitorio
SUPERFICIES UTILES	
P. Util Interior Vivienda	67,73 m ²
Exterior vivienda (Art. 6.2)	1,49 m ²
TOTAL S. UTIL VIVIENDA	69,22 m ²
S.Util Patios/Terrazas	4,28 m ²
TOTAL S. CONSTRUIDA VIV.	92,68 m ²

Localización

