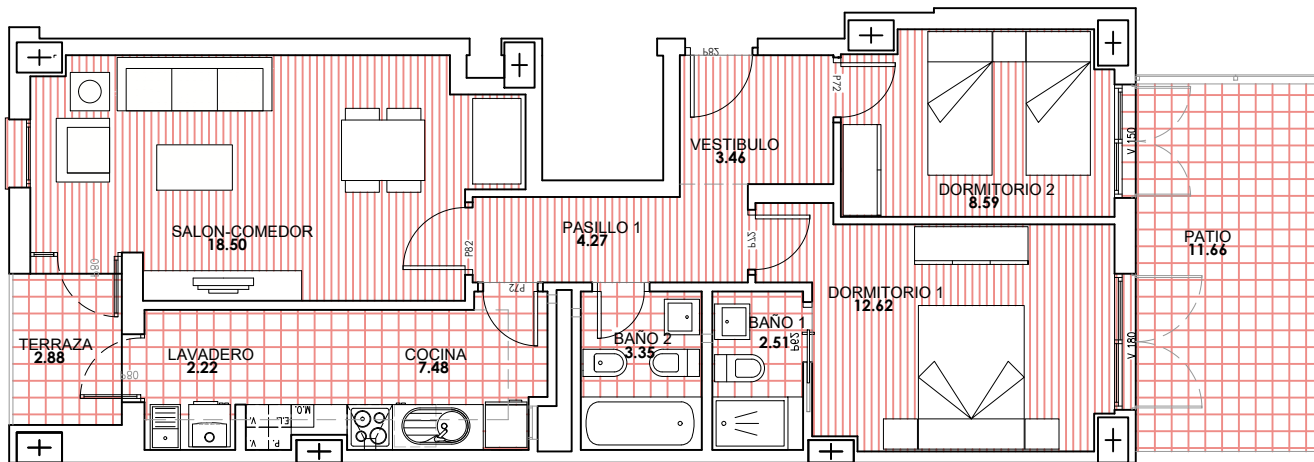


Superficies



PORTAL 3	
VIVIENDA	C
Nº DORMITORIOS	2 Dormitorio
SUPERFICIES UTILES	
P. Util Interior Vivienda	63,00 m ²
Exterior vivienda (Art. 6.2)	1,44 m ²
TOTAL S. UTIL VIVIENDA	64,44 m²
S.Util Patios/Terrazas	14,54 m ²
TOTAL S. CONSTRUIDA VIV.	86,28 m²

Localización

